



かんたん クロスワード

がつ

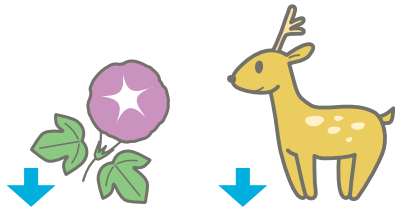
にち

な
ま
え

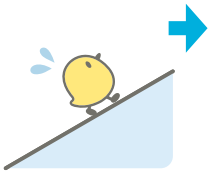
ぶんしょうや ^{いらすと}イラストを ^{ひんと}ヒントにして

やじるしの ほうこうに ひらがなを 入れてね。

^{ます}マス を すべて うめられるかな？



そとから いえに
かえたとき
なんて いう？



		が	

[ひらがなひょう]

わ	ら	や	ま	は	な	た	さ	か	あ
	り		み	ひ	に	ち	し	き	い
を	る	ゆ	む	ふ	ぬ	つ	す	く	う
	れ		め	へ	ね	て	せ	け	え
ん	ろ	よ	も	ほ	の	と	そ	こ	お



ひらがなが
わからなくなったら
このひょうをみてね