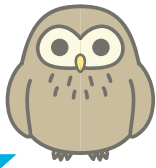


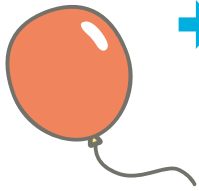
ぶんしょうや <sup>いらすと</sup>イラストを <sup>ひんと</sup>ヒントにして

やじるしの ほうこうに ひらがなを 入れてね。

<sup>ます</sup>マス を すべて うめられるかな？



きれいに  
おそうじを  
すること



ふ	う	せ	ん
く		い	かみのけを とかす どうぐ
ろ	う	そ	く
う	「もー」と なく どうぶつ	う	し

[ ひらがなひょう ]

わ	ら	や	ま	は	な	た	さ	か	あ
	り		み	ひ	に	ち	し	き	い
を	る	ゆ	む	ふ	ぬ	つ	す	く	う
	れ		め	へ	ね	て	せ	け	え
ん	ろ	よ	も	ほ	の	と	そ	こ	お



ひらがなが  
わからなくなったら  
このひょうをみてね