

1

クロスワード

がつ

にち

な
ま
え

ヒントをよんで、マスの中なかにカタカナをいれてね。

※「ッ」や「ャ」などのちい小さな文字は、「ツ」「ヤ」のようおおに大きな文字で書もじいてね。

↓ タテのヒント ↓

- 1 なか中はひんやり。食たべ物ものを保管ほかんするよ
- 2 そんなして②②と取れ
- 3 どうぶつ動物の王様!おうさま? たてがみがかっこいいよね
- 6 ふね舟の移動いどうなどのためにつくられた、水みずの通路つうろ
- 8 やきゅう野球で、守まもる側がわの選手せんしゅ
- 10 おぼうさんのいる建たてもの物



⇒ ヨコのヒント ⇒

- 1 おいしそうりょうりな料理たがたきみくさん!なに 君は何たを食べる?
- 4 出でる②②は打うたれる
- 5 からだ体が大きおおく、はなが長ながいよ。パオーン!
- 7 お父とうさん、お母かあさん
- 9 れっしゃ列車を運うんてん転するお仕し事ごとの人ひと
- 11 「大おおがら」の反はん対たいの意い味みの言ことば

1	レ	ス	2	ト	3	ラ	ン	
	イ		4	ク	イ			
5	ゾ	6	ウ		7	オ	8	ヤ
9	ウ	ン	10	テ	ン	シ		
11	コ	ガ	ラ			ユ		

2

クロスワード



ヒントをよんで、マスの中なかにカタカナをいれてね。

※「ッ」や「ャ」などのちい小さな文字は、「ツ」「ヤ」のようにおお大きな文字でもし書いてね。

がつ

にち

な
ま
え

タテのヒント

- 1 自分じぶんの好きすなようにやれること
- 2 残念ざんねん。もう一回いっかい、やってみよう!
- 3 おうち
- 4 「朝あさ」の英語えいご
- 8 銀ぎんでつくられたお金かね

ヨコのヒント

- 1 「ポテト」って、どんな野菜やさい?
- 5 漢字かんじで書くと「百合か」。きれいなお花はなだよ
- 6 アルファベットの最初さいしょの文字もじ
- 7 ぬるぬるしていて、つかみにくいぞ
- 9 あたたまるし、健康けんこうにもいいらしいよ
- 10 水族館すいぞくかんで、よくショーをやっている動物どうぶつ。オットセイやアザラシに似にているね



1	ジ	2	ヤ	ガ	3	イ	4	モ
5	ユ	リ			6	エ	ー	
7	ウ	ナ	8	ギ				ニ
			9	オ	ン	セ	ン	
10	ア	シ	カ					グ

3

クロスワード



ヒントをよんで、マスの中なかにカタカナをいれてね。

※「ッ」や「ャ」などのちい小さな文字は、「ツ」「ヤ」のようおおに大きな文字で書かいてね。

がつ

にち

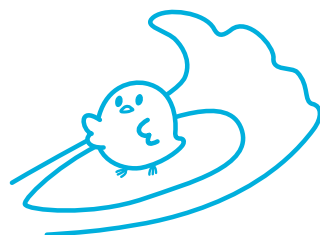
な
ま
え

↓ タテのヒント ↓

- 1 あさお朝起きたら、あらおうね
- 2 ピョンピョンピョン、おなかのふくろから子こどもがひょっこり
- 3 7月がつ→8月がつ→ → 10月がつ
- 4 「東」の反対はんたいの方角ほうかく
- 6 こおり氷は「固体」。では、水みずは？
- 8 ペットにこれは、わすれちゃダメだね
- 10 カレーといっしょたに食べたいパン。平ひらべったいよ

→ ヨコのヒント →

- 1 「ねだん」と同じおな意味いみ
- 5 しんせつ親切ひとにしてくれた人には、これをしたいよね
- 7 ピアノ、バイオリン、たいこ、ラッパ……
- 8 ちい小さいサイズは「S」、おお大きいサイズは？
- 9 もの物をのせておくべんりのに便利
- 11 いた板つかを使って、なみ波のに乗っちゃうぞ



1 カ	2 カ	3 ク		4 ニ
5 オ	ン	ガ	6 エ	シ
	7 ガ	ツ	キ	
8 エ	ル		9 タ	10 ナ
11 サ	ー	フ	イ	ン

4 クロスワード



ヒントをよんで、マスの中なかにカタカナをいれてね。

※「ッ」や「ャ」などのちい小さな文字は、「ツ」「ヤ」のようにおお大きな文字でもじ書いてね。

がつ	にち	な ま え
----	----	-------------

↓ タテのヒント ↓

- 1 いま 今、わだい 話題やにんき 人気になっていること
- 2 おとこ 男のこ 子
- 3 せなか 背中にしよって、がっこう 学校へごー ！

⇨ ヨコのヒント ⇨

- 1 どすこい、どすこい
- 4 こうえん 公園に 10 にん 人いましたが、6 にんかえ 人帰りました。のこ 残りは何人？
- 5 とり 鳥のはね。ふわふわしたものが、ふとんにつか 使われることもあるね
- 6 あさお 朝起きたら、かみの毛け がピョン
- 7 あめ 雨のてんき ふる天気。「ちゅうし 中止」



1	リ	キ	2	シ		3	ラ
	ユ		4	ヨ	ニ	ン	
5	ウ	モ	ウ				ド
	コ		6	ネ	グ	セ	
7	ウ	テ	ン				ル

5

クロスワード

がつ

にち

な
ま
え

ヒントをよんで、マスのなかカタカナをいれてね。

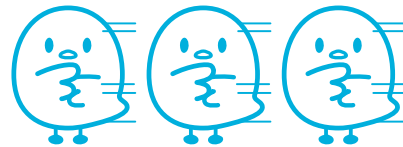
※「ッ」や「ャ」などのちいさい文字は、「ツ」「ヤ」のようにおおきな文字で書いてね。

タテのヒント

- 1 桃太郎は、どこへ向かった？
- 2 エンジェル。反対の言葉は「あくま」
- 3 小さな家
- 5 実際になしとげたすごい働きや、実際に残したすごい結果
- 7 親の兄弟の子
- 9 この植物からお米ができるよ

ヨコのヒント

- 1 犬が前あして、人間の手にタッチ
- 3 剣道で、うでをこうげき
- 4 忍法、分身の術！ 手裏剣も得意だぞ！
- 6 テレビや写真などの、画像の質
- 8 学校で「教える人」は先生。では、「教わる人」は？
- 10 お店にお客さんを呼び寄せる、幸運の置物ニャ



1	オ	2	テ		3	コ	テ
4	ニ	ン	5	ジ	ヤ		
6	ガ	シ	ツ			7	イ
	シ		8	セ	9	イ	ト
10	マ	ネ	キ	ネ	コ		