

11

クロスワード

がつ

にち

な
ま
え

ヒントをよんで、マスの中なかにカタカナをいれてね。

※「ッ」や「ャ」などのちい小さな文字は、「ツ」「ヤ」のようにおお大きな文字でもじ書いてね。

↓ タテのヒント ↓

- 1 ティラノサウルス、ステゴサウルス、トリケラトプス……
- 2 お兄にいさん指ゆび
- 3 子こ育てそだ
- 4 現実げんじつ離れた、夢ゆめみたいなことことが好きな人ひと
- 6 花はなの種たねを花かだんの(??)にうめる
- 9 やった！ 今日きょうはハッピーいちにちな一日いちにちだったてさ
- 12 自動販売機じどうはんばいきで、(??)コーヒかーを買かう



⇒ ヨコのヒント ⇒

- 2 にじなにいろって何色なにいろ？
- 5 「みどりの日ひ」は、5月がつ何日なんにち？
- 7 金太郎きんたろうとすもうをとった、大おおきな動物どうぶつといいええば？
- 8 地球ちきゅう以外いの星せいに生存せいぞんする知ち的てき生命せいめい体たい。君きみははいるいとと思おもう？
- 10 (??)に入はいったビールを、コップにつつぐお父とうさん
- 11 「天井てんじょう」の反はん対たいの言こと葉は
- 13 パタパタあおあいで風かぜを起おこす道どう具ぐ。「おうぎ」ともいいううね
- 14 ベートーベンががつくつった有ゆう名めいな曲きょく。ジャじゃジャじゃジャじゃーン♪

1		2		3	4
5	6			7	
8			9		
		10			チ
11	12		13		
14					

12

クロスワード



ヒントを読んで、マスの中にカタカナをいれてね。

※「ッ」や「ャ」などの小さな文字は、「ツ」「ヤ」のように大きな文字で書いてね。

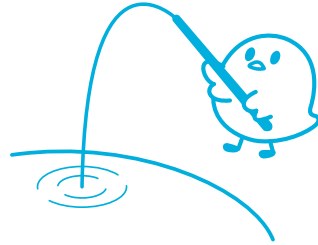
がつ

にち

な
ま
え

タテのヒント

- 1 水中にたらし、魚がくるのを待とう
- 2 「花」「茶」「薬」、共通するのは？
- 3 平べったくて、尾が長い魚
- 4 セカンド
- 6 おたんじょう日、おめでとう〜。パーン！
- 9 ジュースを飲もう。チュルルル〜
- 12 どっちの味方をしていいかわからない……。②②ばさみの状態だ〜



ヨコのヒント

- 1 勉強するときは、この上にノートや教科書を広げるよね
- 4 太陽がしずむ方角
- 5 使い終わったものを回収して、再利用すること
- 7 スミが、スパゲッティの材料に使われることも。海にすむ動物だよ
- 8 お米
- 10 代表的なブタ肉料理。ソースをかけると、おいしさアップ！
- 11 あったかいけど、やけどに注意してね
- 13 ワニ。クロコダイルにくらべて、口の先の幅が広いよ

1	2	3		4	
5			6		
7			8		9
10					
			11	12	
13		ゲ			

13

クロスワード

がつ

にち

な
ま
え

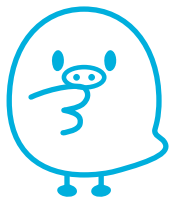


ヒントを読んで、マスの中にカタカナをいれてね。

※「ッ」や「ャ」などの小さな文字は、「ツ」「ヤ」のように大きな文字で書いてね。

タテのヒント

- 1 駅のホームの出入り口
- 2 雪山をスイスイするよ
- 3 ニャーニャー
- 4 通りすぎるごと。「電車が???します。ご注意ください」
- 5 黄色いつぶがたくさんある野菜
- 9 ブーブー
- 12 頭のとっぺんから、つま先まで全部
- 14 地面の下
- 16 のびたら切ろうね



ヨコのヒント

- 1 2まいの板を打ち合わせて音を出す楽器。タンタンタン♪
- 6 口から「ハー」、鼻からも「フー」
- 7 雨がふるごと
- 8 テニスやバレーボールでは、最初にまずこれ
- 10 「???がネギをしょってくる」は、都合のよいことが重なるたとえ
- 11 正月の夢に見ると、縁起がいいとされる鳥
- 13 不満を口に出して、悲しむこと。あまりこぼさないようにね
- 15 石を使って貝をわる姿が、かわいらしいよね
- 17 力がどのていどのものか確かめるため、実際にやってみること

1	2		3	4	5
6			7		
8		9		10	
		11	12		
13	14		15	16	
17	チ				

14

クロスワード



ヒントを読んで、マスの中にカタカナをいれてね。

※「ッ」や「ャ」などの小さな文字は、「ツ」「ヤ」のように大きな文字で書いてね。

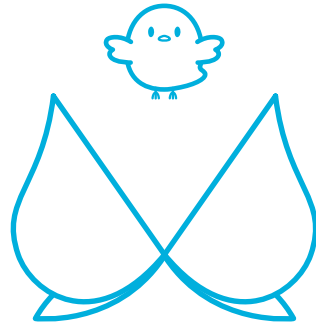
がつ

にち

な
ま
え

↓ タテのヒント ↓

- 1 人間もパンダもクジラも、同じな^{おな}かまだよ
- 2 きちんとそろえて、おうちに入ろう
- 3 暑い日は、「水分^{すいぶん}???
- 4 席^{せき}替えを^かすると変わるよね
- 5 すごいことをなしとげた、すごい人
- 10 7月の^{たんじゅうせき}誕生石
- 12 ウシの前^{まえ}はネズミ、ウシの後^{うし}ろはトラ
- 13 お母^{かあ}さん



⇒ ヨコのヒント ⇒

- 1 北と北西との間の^{ほうかく}方角
- 6 今日^{きょう}あったことを書いておこう
- 7 桃太郎「イヌとサル、え〜と、なかまはあとだれだっけ？」
- 8 お友^{とも}だち
- 9 「???年」は4年に1回
- 11 むずかしい漢字には、これがほしいよね
- 12 うそをつく^{した}と、舌をぬかれちゃう!?
- 14 「東」を英語で言うと?

1	2	3		4	5
6				7	
		8		ジ	
9	10				
11	ビ		12		13
14					

15

クロスワード

がつ

にち

な
ま
え

ヒントをよんで、マスの中なかにカタカナをいれてね。

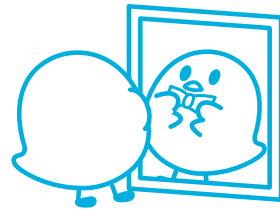
※「ッ」や「ャ」などのちい小さな文字は、「ツ」「ヤ」のようおおに大きな文字で書もじいてね。か

↓ タテのヒント ↓

- 1 期待きたいやはずかしさむねで、胸むねがどきどきすること
- 2 のぞみ、ひかり、こだま、はやぶさ……
- 3 昔むかしからつたわる、ことことがらや言葉ことば
- 4 第一だいいっかい回
- 5 シャトルはね（羽根）を打ち合あうスポーツ
- 10 アンパンマンも仮面かめんライダーも、「???のヒーロー」だね
- 12 「進すすめ」は青、あお「とまれ」は？

⇨ ヨコのヒント ⇨

- 1 大みそおおかに食たべるよ
- 6 近ちかくのところ
- 7 機き械かいの装そう置ち
- 8 これこれがあれば、自じ分ぶんの顔かおが見みられるね
- 9 水すい星せいと地ち球きゅうの間あいだにあるわく星せい
- 11 どんぐりの??くらべ
- 12 うしろ。「犯はん人にんの??をつける」
- 13 ヒツジにくの肉やを焼ほっかいどういた、北きょう海とう道の郷土料理きょうどりょうり



1	2	3	4		5
6		ジ			ド
7			8		
9		10			
	11			12	
13					