

# 14

# クロスワード

がつ

にち

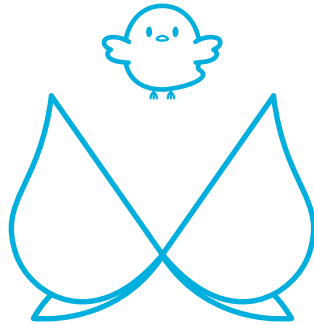
な  
ま  
え

ヒントをよんで、マスの中なかにカタカナをいれてね。

※「ッ」や「ャ」などのちい小さな文字は、「ツ」「ヤ」のようにおお大きな文字でもし書いてね。

## ↓ タテのヒント ↓

- 1 人間にんげんもパンダもクジラも、同じおななかまだよ
- 2 きちんとそろえて、おうちはいに入ろう
- 3 暑いあつ日は、「水分すいぶん①②③④」をわすれずに
- 4 席せき替えをかすると変わるよね
- 5 すごいことをなすとげた、すごい人ひと
- 10 7月がつの誕生石たんじょうせき
- 12 ウシまへの前まえはネズミ、ウシうしの後うしろはトラ
- 13 お母かあさん



## ⇒ ヨコのヒント ⇒

- 1 北きたと北西ほくせいとの間あいだの方角ほうかく
- 6 今日きょうあったことを書いておこう
- 7 桃太郎ももたろう「イヌとサル、え〜と、なかまはあとだれだっけ？」
- 8 お友ともだち
- 9 「①②③年とし」は4年ねんに1回かい
- 11 むずかしい漢字かんじには、これがほしいよね
- 12 うそをつくと、舌したをぬかれちゃう!?
- 14 「東ひがし」を英語えいごで言うと?

1	ホ	ク	ホ	ク	セ	イ		
6	ニ	ツ	キ		7	キ	ジ	
			8	ユ	ウ	ジ	ン	
9	ウ	10	ル	ウ		ユ		
11	ル	ビ		12	エ	ン	13	マ
14	イ	ー	ス	ト			マ	