

# 14

# クロスワード



ヒントを読んで、マスの中にカタカナをいれてね。

※「ッ」や「ャ」などの小さな文字は、「ツ」「ヤ」のように大きな文字で書いてね。

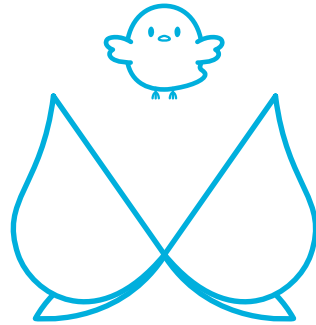
がつ

にち

な  
ま  
え

## ↓ タテのヒント ↓

- 1 人間もパンダもクジラも、同じな<sup>おな</sup>かまだよ
- 2 きちんとそろえて、おうちに入<sup>はい</sup>ろう
- 3 暑い<sup>あつ</sup>日は、「水<sup>すい</sup>分<sup>ぶん</sup>???
- 4 席<sup>せき</sup>替<sup>が</sup>えを<sup>か</sup>すると<sup>か</sup>変わるよ
- 5 すごいことをな<sup>ひと</sup>しとげた、すごい人
- 10 7月の<sup>たんじゅう</sup>誕生<sup>せき</sup>石
- 12 ウシの前<sup>まえ</sup>は<sup>うし</sup>ネズミ、ウシの後<sup>うし</sup>ろは<sup>うし</sup>トラ
- 13 お母<sup>かあ</sup>さん



## ⇒ ヨコのヒント ⇒

- 1 北と北西との間の<sup>ほうかく</sup>方角
- 6 今日<sup>きょう</sup>あ<sup>か</sup>ったことを<sup>か</sup>書いて<sup>か</sup>おこ
- 7 桃<sup>もも</sup>太郎<sup>たろう</sup>「イヌとサル、え〜と、な<sup>なか</sup>まは<sup>あ</sup>と<sup>だ</sup>れ<sup>だ</sup>っけ？」
- 8 お友<sup>とも</sup>だち
- 9 「???
- 11 むずかしい漢<sup>かん</sup>字<sup>じ</sup>には、これが<sup>ほ</sup>しいよ
- 12 うそをつくと、舌<sup>した</sup>を<sup>ぬ</sup>かれ<sup>ち</sup>ゃう!?
- 14 「東<sup>ひがし</sup>」を<sup>えいご</sup>英語<sup>い</sup>で<sup>い</sup>うと?

1	2	3		4	5
6				7	
		8		ジ	
9	10				
11	ビ		12		13
14					