

26

クロスワード

がつ

にち

な
ま
え

ヒントを読んで、マスの中にカタカナをいれてね。

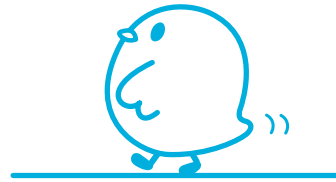
※「ッ」や「ャ」などの小さな文字は、「ツ」「ヤ」のように大きな文字で書いてね。

タテのヒント

- 1 ニュース、スポーツ、演劇などで、もっとも興味をそそる場面
- 2 こくて、暗い青。少し、むらさきっぽいよ。
- 4 学校で具合がわるくなったら、この部屋へ
- 6 古くから伝えられてきた事がら。「五十歩百歩」は、中国の(？)(？)からうまれた言葉だよ
- 8 「終了」の反対の意味の言葉は？
- 10 その場所の支配者。「あの大へビは、この山の(？)(？)だ！」

ヨコのヒント

- 1 「ボックス」を日本語で言うと？
- 3 乗り物に乗らないで、歩くこと
- 5 人間の言葉をまねることができる、カラフルな鳥。オウムよりは小さめ
- 7 1日は24(？)(？)(？)
- 9 江戸幕府の第5代将軍・徳川綱吉が、とくに大切にされた動物は？
- 11 「焼け(？)(？)に水」は、助けとなる力が足りなく、何の役にも立たないことのととえ
- 12 学校のこの部屋には、本がたくさん！



1 ハ	2 コ		3 ト	4 ホ
5 イ	ン	6 コ		ケ
ラ		7 ジ	8 カ	ン
9 イ	10 ヌ		11 イ	シ
12 ト	シ	ヨ	シ	ツ

27

クロスワード

がつ

にち

な
ま
え



ヒントを読んで、マスの中にカタカナをいれてね。

※「ッ」や「ャ」などの小さな文字は、「ツ」「ヤ」のように大きな文字で書いてね。

タテのヒント

- 1 あっ、服を逆に着ちゃった
- 2 社交ダンスなどでおどられる、3拍子の曲。「円舞曲」ともいうよ
- 3 チョキには勝てないなあ
- 5 飲んだり食べたりしたあと、口の中に残る味
- 7 「練習」と、同じ意味の言葉だね
- 10 日本語では「あなた」「君」。英語では？

ヨコのヒント

- 1 これさえあれば、水の上でもプカプカ
- 4 人工のえさをつけた、つり針
- 6 宇宙に行ってきまーす。スリー、ツー、ワン、発射！
- 8 紙や皿など、平べったいものを数えるのに使う言葉だよ
- 9 夏に美味しいとされる川魚。塩焼きが人気だね。漢字で書くと「鮎」
- 11 「地球の環境を大切にしよう！」という考え方



1	ウ	キ	2	ワ	3	パ	
	シ		4	ル	5	ア	
6	ロ	7	ケ	ツ	ト		
8	マ	イ		9	ア	10	ユ
11	エ	コ	ロ	ジ	ー		

28

クロスワード

がつ

にち

な
ま
え

ヒントをよんで、マスの中なかにカタカナをいれてね。

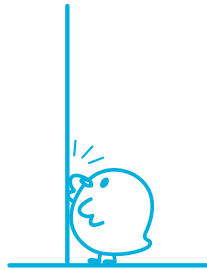
※「ッ」や「ャ」などのちい小さな文字は、「ツ」「ヤ」のようおおに大きな文字で書もじいてね。

↓ タテのヒント ↓

- 1 日本にほんで一番いちばん長い川がわの名前なまえは？
- 2 夏なつのまっさかり
- 3 ほしがること。「?ふか?が深い」
- 4 巻積けんせき雲うん（魚いさなのうろこうろこのようひろに広がひろった白しろい雲くも）の、別名べつめいのひとつ
- 8 いろいろ行動こうどうしたり、考えかんがたりして、苦くるしい思おもいをすること

→ ヨコのヒント →

- 1 英語えいごで言ういと「ストライプ」
- 5 スズナは、「春はるの?くさ?草」のひとつだね
- 6 どっちただが正しいか、白しろ?くろ?をつけようじゃないか！
- 7 トントントン、だれだれかいませんか～
- 9 「ショート」の反対はんたいの意い味みの言ことば葉はは？
- 10 「洋風ようふう」は、西洋風せいようふう（ヨーロッパ風ふう）を意い味みする言ことば葉は。では、日本風にほんふうを意い味みする言ことば葉は？



1	2		3	4
シ	マ	モ	ヨ	ウ
5			6	
ナ	ナ		ク	ロ
7		8		
ノ	ツ	ク		コ
		9		
ガ		ロ	ン	グ
10				
ワ	フ	ウ		モ

29

クロスワード

がつ

にち

な
ま
え

ヒントをよんで、マスのなかカタカナをいれてね。

※「ッ」や「ャ」などのちいもじは、「ツ」「ヤ」のようにおおもじかきかいてね。

タテのヒント

- 2本で1セット。食べ物はさむよ
- イヌやネコなど、ペットの首につけるね
- 歩くのがむずかしいほど、植物が生いしげった森林。

アマゾンの() () () () ()

- 「入院」の反対の意味の言葉
- よごれないように、かける布や紙。
- () () () () ()、ブック() () ()
- () () 信長は、有名な戦国武将だね



ヨコのヒント

- 得たお金が、使ったお金よりも多いこと。反対の意味の言葉は「赤字」
- 勢いが、おとろえること。「人気() () ()になる」
- 「なんか変だなあ」という感じ
- 自分の兄弟や姉妹の息子
- コンピューターのプログラムにおける、まちがい。「() ()が発生して、ゲームができなくなる」
- 引っ越しのときは、これで作った箱に、荷物をつめこむよね

1		2		3
ハ		ク	ロ	ジ
4	5			
シ	タ	ビ		ヤ
	6		7	
	イ	ワ	カ	ン
8			9	
オ	イ		バ	グ
10				
ダ	ン	ボ	ー	ル

30

クロスワード

がつ

にち

な
ま
え

ヒントを読んで、マスの中にカタカナをいれてね。

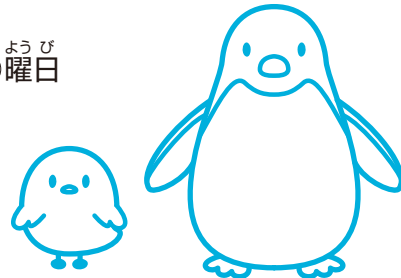
※「ッ」や「ャ」などの小さな文字は、「ツ」「ヤ」のように大きな文字で書いてね。

タテのヒント

- 1 血のつながりがないのに、顔などが良く似ていること
- 2 南極にたくさんすんでいる鳥。飛べません
- 3 首都はペキン。人口が、とても多い国だよ
- 5 インクを使い、文字や写真などを、紙などに写すこと。この技術のおかげで、本やポスターなどが、たくさん作れるんだね

ヨコのヒント

- 2 はりがねを切ったり、部品をつまんだりできる、はさみ状の工具
- 4 「線」のこと。スタート() () ()
- 6 ひな() () () () ()、ゆび() () () () ()、() () () () ()げき
- 7 ももたろうがつれていった、動物の数は?
- 8 ハチが一生涯けんめい、集めているね
- 9 月曜日の、次の次の次の日は、() ()曜日



1		2		3
ソ		ペ	ン	チ
4	5			
ラ	イ	ン		ユ
6				
ニ	ン	ギ	ヨ	ウ
	7			
	サ	ン		ゴ
8			9	
ミ	ツ		モ	ク