

# 30

# クロスワード

がつ

にち

な  
ま  
え

ヒントを読んで、マスの中にカタカナをいれてね。

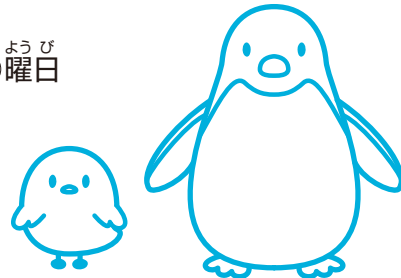
※「ッ」や「ャ」などの小さな文字は、「ツ」「ヤ」のように大きな文字で書いてね。

## タテのヒント

- 1 血のつながりがないのに、顔などが良く似ていること
- 2 南極にたくさんすんでいる鳥。飛べません
- 3 首都はペキン。人口が、とても多い国だよ
- 5 インクを使い、文字や写真などを、紙などに写すこと。この技術のおかげで、本やポスターなどが、たくさん作れるんだね

## ヨコのヒント

- 2 はりがねを切ったり、部品をつまんだりできる、はさみ状の工具
- 4 「線」のこと。スタート( ) ( ) ( )
- 6 ひな( ) ( ) ( ) ( ) ( )、ゆび( ) ( ) ( ) ( ) ( )、( ) ( ) ( ) ( ) ( )げき
- 7 ももたろうがつれていった、動物の数は?
- 8 ハチが一生涯けんめい、集めているね
- 9 月曜日の、次の次の次の日は、( ) ( )曜日



1		2		3
ソ		ペ	ン	チ
4	5			
ラ	イ	ン		ユ
6				
ニ	ン	ギ	ヨ	ウ
	7			
	サ	ン		ゴ
8			9	
ミ	ツ		モ	ク