

# 36

# クロスワード

がつ

にち

な  
ま  
え

ヒントを読んで、マスの中にカタカナをいれてね。

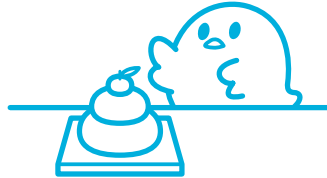
※「ッ」や「ャ」などの小さな文字は、「ツ」「ヤ」のように大きな文字で書いてね。

## タテのヒント

- 1 学校の歌。学校行事のときに、うたうことあるよね♪
- 2 「回」「囔」「団」の部首は？
- 3 頭はトラ、体は魚に似た想像上の動物。名古屋城のかざりが有名！
- 5 ピンク色のくだもの。山梨県や福島県が、産地として知られるよ
- 7 「1メートルの1000分の1」は、「1(??)メートル」

## ヨコのヒント

- 1 漢字を勉強したり、音読をしたり。
- 4 海にすむ、とげとげした生き物
- 5 空気中の水滴により、  
遠くがかすむ現象。「(??)がかかる」
- 6 正月に、重ねてかざる、丸いもち
- 8 球、ボール。ゴム(??)、手(??)、蹴(??)
- 9 ことわざの「転ばぬ先の(??)」は、準備をしっかりとっておけば、  
失敗しないことのたとえ
- 10 空にとばして遊ぶよ。糸は、はなさないでね



1	2			3
コ	ク	ゴ		シ
4			5	
ウ	ニ		モ	ヤ
6		7		
カ	ガ	ミ	モ	チ
	8			
	マ	リ		ホ
9			10	
ツ	エ		タ	コ

# 37

# クロスワード



ヒントを読んで、マスの中にカタカナをいれてね。

※「ッ」や「ャ」などの小さな文字は、「ツ」「ヤ」のように大きな文字で書いてね。

がつ

にち

な  
ま  
え

## ↓ タテのヒント ↓

- 1 足に何も、はかないこと
- 2 何かをやっている人に浴びせる、非難や冷やかしの言葉
- 3 親と子ども
- 4 月の表面に多く見られる、円形のくぼんだ地形
- 7 ニワトリの肉
- 8 「山折り」の反対の意味の言葉は、「(?) (?) 折り」

## ⇒ ヨコのヒント ⇒

- 1 音楽や映像などを、ふつうの再生よりも早く先へ進めること
- 5 「ふとんが、ふっとんだー!」「カエルが帰る」「ハエ、はえ〜」
- 6 スポーツの技術などを、指導してくれる人
- 9 がけから落下してくる水の流れ
- 10 頭にツノが一本ある、  
ウマに似た想像上の動物



1	2	3	4	
ハ	ヤ	オ	ク	リ
5				
ダ	ジ	ヤ	レ	
		6		7
シ		コ	ー	チ
	8		9	
	タ		タ	キ
10				
ユ	ニ	コ	ー	ン

# 38

# クロスワード

がつ


にち

な  
ま  
え

ヒントをよんで、マスの中なかにカタカナをいれてね。

※「ッ」や「ャ」などのちい小さな文字は、「ツ」「ヤ」のようおおに大きな文字もじで書かいてね。

## タテのヒント

- この形かたち → 
- 言葉ことばの②③を知りたいときは、国語辞典こくごじてんが便利べんりだね
- 国くにと国くにとのさかい目め
- 『ブレーメンの音楽隊おんがくたい』で、最初さいしょに登場とうじょうする動物どうぶつは？
- 「年ねんれい」の別べつの言い方い かた
- 「夫おと」と、反対はんたいの関かん係けいにある言葉ことば
- 『3びきの②③』は、イギリスいぎりすの有名ゆうめいな童話どうわ

## ヨコのヒント

- お料理りょうりをする場所ばしょ
- にっこりすること
- 慣用句かんようくの「まゆに②③をぬる」は、  
「だまされないようきに気いをつける」という意味
- 新潟にいがた県の「県けんの鳥とり」。学名がくめい、ニッポニア・ニッポン
- 顔色かおいろ。「②③④⑤⑥わるが悪い」
- 「現在げんざい」の別べつの言い方い かた
- ギリシャしんわ神話とうじょうに登場かするケンタウロスはんしんの下半身どうぶつは、どんな動物？



1	2		3	4
ダ	イ	ド	コ	ロ
5			6	
エ	ミ		ツ	バ
		7		
		ト	キ	
8	9			10
ケ	ツ	シ	ヨ	ク
11			12	
イ	マ		ウ	マ

# 39

# クロスワード

がつ

にち

な  
ま  
え

ヒントを読んで、マスの中にカタカナをいれてね。

※「ッ」や「ャ」などの小さな文字は、「ツ」「ヤ」のように大きな文字で書いてね。

## ↓ タテのヒント ↓

- 2 公園の代表的な遊具。ぶらぶらゆれて、楽しい!
- 3 おめでたいときに食べる魚といえば?
- 4 陰暦の10月
- 6 「メス」と、反対の関係にある言葉
- 7 そうじをしないと、(???)がたまるね
- 10 「モーニング」を日本語で言うと?

## ⇒ ヨコのヒント ⇒

- 1 青森県の有名な年中行事。巨大な山車は迫力満点!
- 5 「百獣の王」の異名をもつ、ネコ科の動物
- 7 図書館にたくさんあるぞ!
- 8 「サンドアート」は、何を使ってつくる芸術作品?
- 9 冬の定番の飲み物。あまくて、おいしいよ
- 11 陰暦の5月



1 ネ	2 ブ	3 タ		4 カ
	5 ラ	イ	6 オ	ン
7 ホ	ン		8 ス	ナ
9 コ	コ	10 ア		ヅ
リ		11 サ	ツ	キ

# 40

# クロスワード



ヒントを読んで、マスの中にカタカナをいれてね。

※「ッ」や「ャ」などの小さな文字は、「ツ」「ヤ」のように大きな文字で書いてね。

がつ

にち

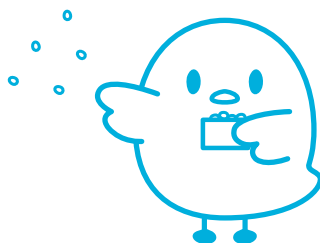
な  
ま  
え

## ↓ タテのヒント ↓

- 1 かすがたいしゃ 春日大社 (奈良県にある神社) で、神の使いとされている動物は？
- 2 ざ ③③③③座に、北斗七星があるよ
- 3 せいようしょうぎ 「西洋将棋」と呼ばれるゲームは？
- 5 かず 数をかぞえること
- 7 なが 長さの単位。1 たんい ③③③は、2.54 センチメートル
- 8 すしや お寿司屋さんで、イカの足を、こう呼ぶことも

## ⇨ ヨコのヒント ⇨

- 2 こんぶまき 昆布巻、きんとん、かずこ 数の子、かまぼこ……
- 4 しゅし 種子はチョコレートの原料 げんりょう
- 6 ホーホケキョ
- 8 ゆびきり③③③③
- 9 おに 鬼は③③、ふくうち 福は内
- 10 お父さん



1		2		3
シ		オ	セ	チ
4	5			
カ	カ	オ		エ
	6		7	
	ウ	グ	イ	ス
8				
ゲ	ン	マ	ン	
9			10	
ソ	ト		チ	チ