

# 36

# クロスワード

がつ

にち

な  
ま  
え

ヒントを読んで、マスの中にカタカナをいれてね。

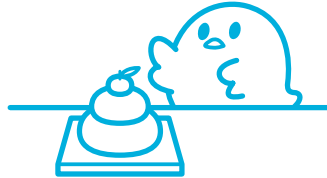
※「ッ」や「ャ」などの小さな文字は、「ツ」「ヤ」のように大きな文字で書いてね。

## ↓ タテのヒント ↓

- 1 学校の歌。学校行事のときに、うたうことあるよね♪
- 2 「回」「囀」「団」の部首は？
- 3 頭はトラ、体は魚に似た想像上の動物。名古屋城のかざりが有名！
- 5 ピンク色のくだもの。山梨県や福島県が、産地として知られるよ
- 7 「1メートルの1000分の1」は、「1(??)メートル」

## → ヨコのヒント →

- 1 漢字を勉強したり、音読をしたり。
- 4 海にすむ、とげとげした生き物
- 5 空気中の水滴により、  
遠くがかすむ現象。「(??)がかかる」
- 6 正月に、重ねてかざる、丸いもち
- 8 球、ボール。ゴム(??)、手(??)、蹴(??)
- 9 ことわざの「転ばぬ先の(??)」は、準備をしっかりとっておけば、  
失敗しないことのたとえ
- 10 空にとばして遊ぶよ。糸は、はなさないでね



1	2			3
コ	ク	ゴ		シ
4			5	
ウ	ニ		モ	ヤ
6		7		
カ	ガ	ミ	モ	チ
	8			
	マ	リ		ホ
9			10	
ツ	エ		タ	コ