

40

クロスワード



ヒントを読んで、マスの中にカタカナをいれてね。

※「ッ」や「ャ」などの小さな文字は、「ツ」「ヤ」のように大きな文字で書いてね。

がつ

にち

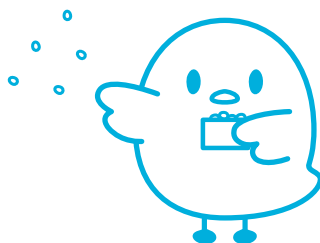
な
ま
え

タテのヒント

- 1 春日大社（奈良県にある神社）で、神の使いとされている動物は？
- 2 ①②③④座に、北斗七星があるよ
- 3 「西洋将棋」と呼ばれるゲームは？
- 5 数をかぞえること
- 7 長さの単位。1①②③は、2.54センチメートル
- 8 お寿司屋さんで、イカの足を、こう呼ぶことも

ヨコのヒント

- 2 昆布巻、きんとん、数の子、かまぼこ……
- 4 種子はチョコレートの原料
- 6 ホーホケキョ
- 8 ゆびきり①②③④
- 9 鬼は①②、福は内
- 10 お父さん



1		2		3
シ		オ	セ	チ
4	5			
カ	カ	オ		エ
	6		7	
	ウ	グ	イ	ス
8				
ゲ	ン	マ	ン	
9			10	
ソ	ト		チ	チ