

# 40

# クロスワード



ヒントを読んで、マスの中にカタカナをいれてね。

※「ッ」や「ャ」などの小さな文字は、「ツ」「ヤ」のように大きな文字で書いてね。

がつ

にち

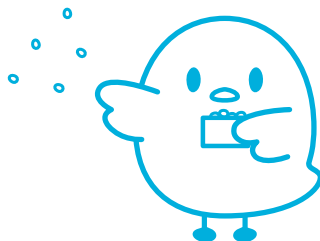
な  
ま  
え

## ↓ タテのヒント ↓

- 1 かすがたいしゃ 春日大社 ( ならけん 奈良県にある じんじや 神社 ) で、 かみ 神の つか 使いとされている どうぶつ 動物は？
- 2 (???)座に、 ほくとしちせい 北斗七星があるよ
- 3 「 せいようしょうぎ 西洋将棋 」 と呼ばれるゲームは？
- 5 かず 数をかぞえること
- 7 なが 長さの たんい 単位。1 (???)は、2.54 センチメートル
- 8 すしや お寿司屋さんで、 あし イカの足を、 よ こう呼ぶことも

## ⇨ ヨコのヒント ⇨

- 2 こんぶまき 昆布巻、 きんとん きんとん、 かずこ 数の子、 かまぼこ かまぼこ……
- 4 しゅし 種子は げんりょう チョコレートの原料
- 6 ホーホケキョ
- 8 ゆびきり(???)
- 9 おに 鬼は(??)、 ふくうち 福は内
- 10 お父さん



1 シ		2		3
4	5			
	6		7	
8				
9			10	