

# 41

# クロスワード

がつ

にち

な  
ま  
え



ヒントをよんで、マスの中なかにカタカナをいれてね。

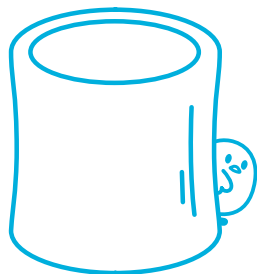
※「ッ」や「ャ」などのちい小さな文字は、「ツ」「ヤ」のようおおに大きな文字で書もじいてね。

## ↓ タテのヒント ↓

- 1 まわしをしめて、どすこい!
- 2 暑いあつときに、かくものといえば?
- 3 cm<sup>3</sup> (立方りっぽうセンチメートル) は、何なんの単たん位い?
- 5 お祝いわいのときわに割わると、もりあがるね
- 8 ③③③県けんは、イチゴせいさんりょうの生せい産さん量りょうが日本にほん一いち! 県庁所在地けんちやうしよざいちは宇都宮うつのみや市し
- 10 白しろが勝かつか、黒くろが勝かつか。オセロかじゃないよ

## ⇨ ヨコのヒント ⇨

- 2 くじびきで、これがでたら、うれしいね
- 4 太陽系たいやうけいで最大さいだいのわく星せい
- 6 『さるかに合戦がっせん』で、  
屋根やねにかかれていたのは?
- 7 愛知県あいちけん③③市しは、「瀬戸焼せとやき」で有名ゆうめいな、  
陶磁器とうじきの産地さんち
- 9 おみくじで、これがでたら、うれしいね
- 11 孫まごの子こども



1	ス		2	ア	3	タ	リ	
4	モ	5	ク	セ	イ			
6	ウ	ス			7	セ	8	ト
		9	ダ	10	イ	キ	チ	
11	ヒ	マ	ゴ				ギ	