

41

クロスワード

がつ

にち

な
ま
え

ヒントを読んで、マスの中にカタカナをいれてね。

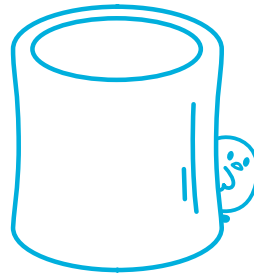
※「ッ」や「ャ」などの小さな文字は、「ツ」「ヤ」のように大きな文字で書いてね。

タテのヒント

- 1 まわしをしめて、どすこい!
- 2 暑いときに、かくものといえば?
- 3 cm³ (立方センチメートル) は、何の単位?
- 5 お祝いのときに割ると、もりあがるね
- 8 ③③③県は、イチゴの生産量が日本一! 県庁所在地は宇都宮市
- 10 白が勝つか、黒が勝つか。オセロじゃないよ

ヨコのヒント

- 2 くじびきで、これがでたら、うれしいね
- 4 太陽系で最大のわく星
- 6 『さるかに合戦』で、
屋根にかくれていたのは?
- 7 愛知県③③市は、「瀬戸焼」で有名な、
陶磁器の産地
- 9 おみくじで、これがでたら、うれしいね
- 11 孫の子ども



1		2	3	
4	5			
6			7	8 ト
	9	10		
11				