

## 43

## クロスワード

がつ

にち

な  
ま  
え

ヒントを読んで、マスの中にカタカナをいれてね。

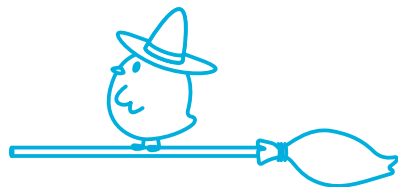
※「ッ」や「ャ」などの小さな文字は、「ツ」「ヤ」のように大きな文字で書いてね。

## タテのヒント

- 1 うでを曲げる部分の外側
- 2 ネコやイヌの足のうらにある、やわらかい部分
- 3 ②政宗は、「独眼竜」の異名を持つ戦国大名だ
- 4 すてきな家具や照明など、部屋の中を美しくかざるもの
- 6 光がささない状態。「②③につつまれる」
- 8 『アリババと40人のとうぞく』の合い言葉、「開け②③！」

## ヨコのヒント

- 2 トラックの、荷物をのせるところ
- 5 欠点や弱み。「相手の②③④⑤⑥を、こうげきする」
- 7 木の中心ともいえる太い部分。ここから、えだがでるよ
- 9 「不利」の、反対の意味の言葉は？
- 10 ほうきで空を飛んだり、  
水や火を自由にあつかったり……。  
つかえると、きっと楽しいよね



1		2	3	4
5	6			
	7			
8		9		
10				ア