

61

クロスワード



ヒントをよんで、マスの中なかにカタカナをいれてね。

※「ッ」や「ャ」などのちい小さな文字は、「ツ」「ヤ」のようにおお大きな文字でもし書いてね。

がつ

にち

な
ま
え

タテのヒント

- 2 スポーツジムなどで、指導しどうしてくれる人ひと
- 3 ゴム底そこ うんどうの運動うんどうぐつ。かっこいいデザイン、かわいいデザイン、いろいろあるよ
- 4 「ぼく」のように、自分じぶんのことを言う言葉ことばのひとつ
- 5 のみのもをこれにに入れて、ゴクゴク

ヨコのヒント

- 1 きよねん→(?) (?) (?) →らいねん
- 4 口くちが長ながくて大おおきい、はちゅう類るい。
みずべ
水辺みずべでくらすよ
- 5 【タテ5】の、下したにしくもの
- 6 マグロやカツオのこと。(?) (?) マヨネーズ、(?) (?) サラダ、(?) (?) 缶かん
- 7 童話どうわ『バンビ』に登場とうじょうするバンビは、どんな動物どうぶつ?
- 8 暑い日あつ ひには、ここで思おもいっきり、およぎたいよね～



| | | | | |
|---|---|---|---|---|
| 1 | 2 | | | 3 |
| コ | ト | シ | | ス |
| | レ | | 4 | ワ |
| | | | | ニ |
| 5 | | | | |
| コ | ー | ス | タ | ー |
| | | | | |
| 6 | | | 7 | |
| ツ | ナ | | シ | カ |
| | | | | |
| 8 | | | | |
| プ | ー | ル | | ー |

62

クロスワード

がつ

にち

な
ま
え

ヒントを読んで、マスの中にカタカナをいれてね。

※「ッ」や「ャ」などの小さな文字は、「ツ」「ヤ」のように大きな文字で書いてね。

タテのヒント

- 1 さむらい
- 2 学校に行ったら、この部屋で勉強するよね
- 3 かつつけていて、なんか嫌な感じ
- 4 見た目もかわいいし、手ざわりもいいよね
- 6 料理の「焼き鳥」は、何にささっている？
- 8 ぐだけて、こまかくなったもの
- 9 レンコンは、(？)(？)科の野菜です



ヨコのヒント

- 1 剣、やり、弓矢、ライフル、ブーメラン、ヌンチャク……
- 3 原料はカイコのまゆ。英語では「シルク」
- 5 料理の材料
- 7 「(？)(？)の歩み」は、「進み方がおそい」という意味の慣用句
- 8 「(？)(？)が重い」は、「なかなか行動を起こそうとしない」という意味の慣用句
- 9 お花見、入学式、こいのぼいり……、どんな季節かな？
- 10 ぼんおどり、スイカわり、花火大会……、たくさん遊んじゃおう！
でも、宿題は必ずしゅくだい

| | | | | |
|---------|--------|--------|--------|--------|
| 1 ブ | 2 キ | | 3 キ | 4 ヌ |
| 5 シ | ヨ | 6 ク | ザ | イ |
| | 7 ウ | シ | | グ |
| 8 コ | シ | | 9 ハ | ル |
| 10 ナ | ツ | ヤ | ス | ミ |

63

クロスワード



ヒントを読んで、マスの中にカタカナをいれてね。

※「ッ」や「ャ」などの小さな文字は、「ツ」「ヤ」のように大きな文字で書いてね。

がつ

にち

な
ま
え

↓ タテのヒント ↓

- 2 江戸幕府の初代将軍・徳川() () () ()
- 3 「能ある() ()は爪をかくす」。優秀な人ほど、その能力を得意気に見せないものだよね
- 4 緑色の宝石。5月の誕生石だよ
- 6 「となりの() () ()は青い」。他人のものは、何でもよく見えちゃう!?
- 7 緑色の野菜で、球形のものが一般的。キャベツに、にているかな。
生産量日本一は長野県

⇨ ヨコのヒント ⇨

- 1 人から人へ、語りつがれてきたことから
- 5 うらしま太郎が、助けた動物は?
- 6 その場を盛り上げる、おもしろい言葉。
ジョーク
- 8 お風呂からあがったら、
これで体をよくふいてね



| | | | | |
|---|---|---|---|---|
| 1 | 2 | | 3 | 4 |
| イ | イ | ツ | タ | エ |
| | | | 5 | |
| | エ | | カ | メ |
| 6 | | 7 | | |
| シ | ヤ | レ | | ラ |
| 8 | | | | |
| バ | ス | タ | オ | ル |
| | | | | |
| フ | | ス | | ド |

64

クロスワード



ヒントを読んで、マスの中にカタカナをいれてね。

※「ッ」や「ャ」などの小さな文字は、「ツ」「ヤ」のように大きな文字で書いてね。

がつ

にち

な
ま
え

タテのヒント

- 「①②③④⑤の時間と場所、どうする？」
「じゃあ、午後1時に公園で！」
- 北半球では、1年でもっとも昼が長く、夜が短い日だよ
- いろいろなことに、興味をもつ心
- 北の方角に向いていること。「①②③④の部屋は、白当たりが悪い」
- 料理にかけると、おいしさがアップすること。黒だけじゃなく、白や黄色の種類もあるよ

ヨコのヒント

- おすもうさんの頭には、これがあるね
- いそがし～、いそがし～。①②の手もかりたいほどです
- たくさん学んで、新しい①②③をゲットしよう
- イヌ科の動物。化けて、人をからかうことがあるとか。
ポンポコポン
- 輪の形で、よくのびーる
- 競争がはげしくて、入るのがむずかしいことのとえ



| | | | | | | | |
|----|---|---|---|---|---|---|---|
| 1 | マ | ゲ | | 3 | ネ | 4 | コ |
| 5 | チ | シ | 6 | キ | | | ウ |
| | ア | | 7 | タ | ヌ | | キ |
| 8 | ワ | 9 | ゴ | ム | | | シ |
| 10 | セ | マ | キ | モ | | | ン |

65

クロスワード



ヒントを読んで、マスの中にカタカナをいれてね。

※「ッ」や「ャ」などの小さな文字は、「ツ」「ヤ」のように大きな文字で書いてね。

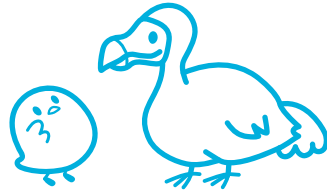
がつ

にち

な
ま
え

タテのヒント

- 「こどもの日」に、大空をおよんでいる!?
- かつてモーリシャス島に生息した鳥。
『不思議の国のアリス』に登場しているよ
- 小指のとなり
- だれがすごいかを競う会。ピアノの(???)、絵の(???)
- ウシなど、料理につかう動物の舌
- (??)に共通して入る花は何? スズ(??)、コチョウ(??)、シュン(??)



ヨコのヒント

- ひとりぼっちで、さびしいこと
- 「西側」の英語は「ウエスタン」。では、「東側」の英語は?
- 飲みもの
- 中華料理でよく使われる調味料。赤くて、ちょっとからいよ
- オオムギが原料の飲み物といえど? 子どもは飲めません

| | | | | |
|---|---|---|---|---|
| 1 | 2 | 3 | | 4 |
| コ | ド | ク | | コ |
| 5 | | | 6 | |
| イ | ー | ス | タ | ン |
| | 7 | | | |
| | ド | リ | ン | ク |
| 8 | | | | |
| ラ | ー | ユ | | ー |
| | | 9 | | |
| ン | | ビ | ー | ル |