

65

クロスワード

がつ

にち

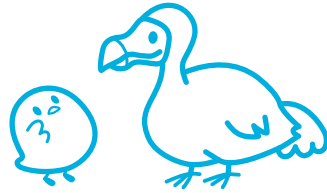
な
ま
え

ヒントを読んで、マスの中にカタカナをいれてね。

※「ッ」や「ャ」などの小さな文字は、「ツ」「ヤ」のように大きな文字で書いてね。

タテのヒント

- 「こどもの日」に、大空をおよんでいる!?
- かつてモーリシャス島に生息した鳥。
『不思議の国のアリス』に登場しているよ
- 小指のとなり
- だれがすごいかを競う会。ピアノの(???)、絵の(???)
(??)
- ウシなど、料理につかう動物の舌
- (??)に共通して入る花は何? スズ(??)、コチョウ(??)、シュン(??)



ヨコのヒント

- ひとりぼっちで、さびしいこと
- 「西側」の英語は「ウエスタン」。では、「東側」の英語は?
- 飲みもの
- 中華料理でよく使われる調味料。赤くて、ちょっとからいよ
- オオムギが原料の飲み物といえば? 子どもは飲めません

1	2	3		4
コ	ド	ク		コ
5			6	
イ	ー	ス	タ	ン
	7			
	ド	リ	ン	ク
8				
ラ	ー	ユ		ー
		9		
ン		ビ	ー	ル