

71

クロスワード

がつ

にち

な
ま
え

ヒントをよんで、マスのなかカタカナをいれてね。

※「ッ」や「ャ」などのちいもじは、「ツ」「ヤ」のようにおおもじか書いてね。

タテのヒント

- 1 広い部屋
- 2 植物は、光のエネルギーを利用して、栄養分をつくり出すぞ
- 3 栗のような見た目から、漢字で「海栗」とあらわすこともあるよ
- 4 上手にやる自信があること。「ぼくは、けん玉が③③③です」
- 6 ネコのしっぽのような花がさくので、名前は「ネコ③③③」
- 9 おなかがいいたいな～
- 11 妻と子ども
- 12 ③③をとりのぞかないと、フグは食べられません
- 13 漢字で書くと「壺」。ふっくらしているけど、そそぎ口はせまいよ

ヨコのヒント

- 1 空中をとんでいくこと
- 4 英語では「タイガー」
- 5 老人と若者
- 7 子どもの子ども
- 8 小さめの刃物
- 10 月でもちつき？
- 12 太陽系で2番目に大きなわく星。輪がとくちょう的だね
- 13 丸く細長くて、中がくりぬかれているもの
- 14 食べるの大好き！もっともっと食べたいな～



1	2	3		4	
ヒ	コ	ウ		ト	ラ
5			6		
ロ	ウ	ニ	ヤ	ク	
7			8		9
マ	ゴ		ナ	イ	フ
	10	11			
	ウ	サ	ギ		ク
12				13	
ド	セ	イ		ツ	ツ
14					
ク	イ	シ	ン	ボ	ウ

72

クロスワード

がつ

にち

な
ま
え



ヒントをよんで、マスの中なかにカタカナをいれてね。

※「ッ」や「ャ」などのちい小さな文字は、「ツ」「ヤ」のようおおに大きな文字で書かいてね。

↓ タテのヒント ↓

- 1 ①②③けん めんせき県の面積は、47都道府県とどうふけんでは北海道ほっかいどうに次ぐ大きおおさ
- 2 地面じめんの下につくられた部屋へや
- 3 フライパンに、たまごを割わって落おとして焼やいた料理りょうり。黄色い部分きいろはくずさずぶぶんにね
- 6 人工じんこうてきにつくった歯は。「①②③のおかげで、祖父そふはかたいものたが食たべられるようになった」
- 8 春はる・夏なつ・秋あき・冬ふゆ

⇒ ヨコのヒント ⇒

- 1 「①②③ごっこ」は、「同じおなようなことをたがいにくり返かえし、決着けつちやくがつかないこと」という意味いみ
- 4 面積めんせきの大きおおさは、ロシアろしあに次いで、世界せかいで2番目ばんめ
- 5 動うごいていたものが止とまること
- 7 いくつもの車しゃりょう両りょうがづらなつたもの。人ひとや荷物にもつをのせて、線路せんろの上うえをはしるよ
- 9 トランプの「①②ぬき」は、さいごのこにジョーカーまが残まったら負け
- 10 危険きけんな状態じょうたい。ピンチ



1	イ	タ	2	チ		3	メ
	ワ		4	カ	ナ		ダ
5	テ	6	イ	シ			マ
		7	レ	ツ	8	シ	ヤ
9	バ	バ			10	キ	キ

73

クロスワード

がつ

にち

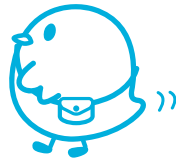
な
ま
え

ヒントを読んで、マスの中にカタカナをいれてね。

※「ッ」や「ャ」などの小さな文字は、「ツ」「ヤ」のように大きな文字で書いてね。

タテのヒント

- 長いひものついた、肩からさげる小さなバッグ
- 意味のわからない言葉は、国語③③③で調べよう!
- 「味方」の反対の意味の言葉
- えんぴつ、ノート、じょうぎ、ホッチキス、のり……
- 本日
- ものはしの、とがった部分。「つくえの③③に腰をぶつけた」



ヨコのヒント

- 積極的で、前向きな感じ。反対の意味の言葉は「ネガティブ」
 - 大切なこと、足りないこと、注意すべきことなどを、具体的に教えること。「みんなの前でミスを③③③され、はじをかいた」
 - 日本のお金の単位
 - 大きさ。「この食品の市場③③は、年々拡大している」
 - 月曜 → ③③③ → 水曜
 - 離れた場所から、飛ばしたり撃ったりして、相手を攻撃する武器。
- ゆみや てっぽう しゅりけん
弓矢、鉄砲、ブーメラン、手裏剣……

1	2	3		4
ポ	ジ	テ	イ	ブ
5				
シ	テ	キ		ン
6			7	
エ	ン		キ	ボ
		8		
		カ	ヨ	ウ
9				
ト	ビ	ド	ウ	グ

74

クロスワード

がつ

にち

な
ま
え

ヒントをよんで、マスの中なかにカタカナをいれてね。

※「ッ」や「ャ」などのちい小さな文字は、「ツ」「ヤ」のようおおに大きな文字もじで書かいてね。

タテのヒント

- 1 イギリス、フランス、ドイツ、イタリア、スペイン、オランダなどの国くにがあるね
- 2 内部ないぶがからっぽであること
- 3 ②湖こは、日本最大にほんさいだいの湖おづみ
- 5 線路せんろの上うえを、ガタンゴトン。電でん気きの力ちからで走はしるよ
- 8 会社名かいしゃめいや商品名しょうひんめいなどの文字もじを、かっこよくデザインしたものの

ヨコのヒント

- 1 前まえもって知しらせること
- 4 ブレスレット
- 6 イギリスの首都しゅと
- 7 「前まえ」の反はん対たいの意い味みの言ことば
- 9 フランスの首都しゅと
- 10 トンボようちゅうの幼虫

とことこ

とことこ

とことこ

とこ



1	ヨ	コ	ク	ビ
	ー		ウ	デ
6	ロ	ン	ド	ン
	ツ		ウ	シ
9	パ	リ	ヤ	ゴ

75

クロスワード

がつ

にち

な
ま
え

ヒントをよんで、マスの中なかにカタカナをいれてね。

※「ッ」や「ャ」などのちい小さな文字は、「ツ」「ヤ」のようにおお大きな文字でもじ書いてね。

↓ タテのヒント ↓

- 1 はな 鼻をかむときつか使います
- 2 しぜん 自然のながめ。風景 ふうけい
- 3 やきゅう 野球の投手 とうしゅ
- 6 パンにぬったり、お菓子かしの材料ざいりょうに使ったり。牛乳ぎゅうにゅうからつくられるよ
- 8 みんなの前まえで失敗しつぱいして、ひから火てが出るおも思いがした

→ ヨコのヒント →

- 1 ひとつのことを、何人なんにんかわで分けてやること。「みんなて????して、
にげたいぬ犬をさがした」
- 4 エイプリル
- 5 はる 春のおとずれを感じさせる、あか 赤い花はなをつける木。漢字かんじで書くと「椿」
- 7 あじ 味かんを感じ取る器官 と きかん
- 8 な 夏の夜、蚊かにさされないように、昔むかしの人は、
これで寝る場所ねをおぼしよおっていたよ
- 9 み 未確認飛行物体。宇宙人みが乗こっている!?



1	テ	ワ	2	ケ		3	ピ
	イ		4	シ	ガ	ツ	
5	ツ	6	バ	キ			チ
7	シ	タ		8	カ	ヤ	
9	ユ	ー	フ	オ	ー		