

73

クロスワード

がつ

にち

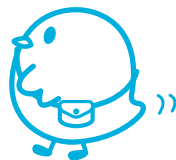
な
ま
え

ヒントをよんで、マスのなかカタカナをいれてね。

※「ッ」や「ャ」などのちいもじは、「ツ」「ヤ」のようにおおもじかでおきな文字で書いてね。

タテのヒント

- 長いひものついた、肩からさげるちい小さなバッグ
- 意味のわからない言葉は、国語③③③で調べよう!
- 「味方」の反対の意味の言葉
- えんぴつ、ノート、じょうぎ、ホッチキス、のり……
- 本日
- ものはしの、とがった部分。「つくえの③③に腰をぶつけた」



ヨコのヒント

- 積極的で、前向きな感じ。反対の意味の言葉は「ネガティブ」
- 大切なこと、足りないこと、注意すべきことなどを、具体的に教えること。「みんなの前でミスを③③③され、はじをかいた」
- 日本のお金の単位
- 大きさ。「この食品の市場③③は、年々拡大している」
- 月曜 → ③③③ → 水曜
- 離れた場所から、飛ばしたり撃ったりして、相手を攻撃する武器。
ゆみや てっぽう しゅりけん
弓矢、鉄砲、ブーメラン、手裏剣……

1	2	3		4
ポ	ジ	テ	イ	ブ
5				
シ	テ	キ		ン
6			7	
エ	ン		キ	ボ
		8		
		カ	ヨ	ウ
9				
ト	ビ	ド	ウ	グ