

88

クロスワード 妖怪③

がつ

にち

な
ま
え

ヒントを読んで、マスの中にカタカナをいれてね。

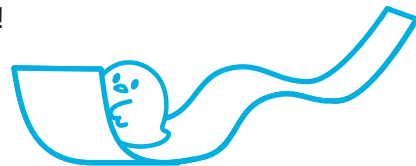
※「ッ」や「ャ」などの小さな文字は、「ツ」「ヤ」のように大きな文字で書いてね。

タテのヒント

- 1 キツネとともに、化ける動物の代表的存在
- 2 前に何も無いのに、急に進めなくなったら、この妖怪のしわざかも
- 3 針女は、() () () 県に伝わる妖怪。ミカンが特産物の四国の県だよ
- 4 鏡の妖怪としては、「() () () 鏡」が有名だね
- 7 「() () 小僧」は、今の静岡県に伝わる妖怪。天気の予測が得意だよ
- 8 京都の() () () 山には、牛若丸（源義経）が、天狗から剣術を学んだという伝説が残るよ
- 9 貧乏神の好物。大豆が原料の調味料だよ
- 10 船を沈める船幽霊には、() () が抜けたひしゃくをわたそう！

ヨコのヒント

- 2 頭はサル、体はタヌキ、手足はトラ、尾はヘビ。この妖怪は何？
- 5 物語の中では、日本の妖怪の親分とされることも
- 6 「() () 姫」は、猪苗代城にすんでいたという妖怪
- 7 食物を加熱調理する器。「五徳猫は、() () やヤカンなどを置いて調理する五徳が変化した妖怪だ」
- 8 胸に() () を打ちこみ、吸血鬼を退治！
- 9 怪談『() () 無し芳一』
- 10 一反木綿は、() () を飛ばす
- 11 尾が2本にわかれたネコの妖怪



1	タ		2	ヌ	3	エ		4	ウ
5	ヌ	ラ	リ	ヒ	ヨ	ン			
	キ		6	カ	メ				ガ
		7	ナ	ベ			8	ク	イ
9	ミ	ミ			10	ソ	ラ		
	ソ			11	ネ	コ	マ	タ	

※このクロスワードは、「とことこドリル2024年夏休み特別企画」用に作成したものです。