

96

クロスワード

がつ

にち

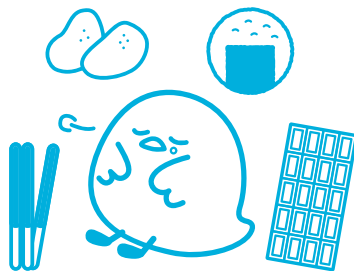
な
ま
え

ヒントを読んで、マスの中にカタカナをいれてね。

※「ッ」や「ャ」などの小さな文字は、「ツ」「ヤ」のように大きな文字で書いてね。

タテのヒント

- 1 厚い刃が特徴的。木の枝を切り落としたり、草を切り払ったり、まき割りに使ったり
- 2 花がすべて開くこと。「() () () () の桜」
- 3 上と下の方向
- 4 一緒に来た人とはぐれたり、道にまよったりした子ども
- 7 つかまえた罪人を、とじこめておく所
- 8 「10」を英語で言うと?
- 9 おいしいけど、食べ過ぎに注意!



ヨコのヒント

- 1 月見うどんに欠かせない!
- 5 アーサー・コナン・ドイルの小説に登場する、シャーロック・ホームズの職業は?
- 6 野球で、地面を転がる打球
- 8 ある品物に、前もって決められている値段
- 10 真夜中

1	2	3	4	ゴ
5				
			6	7
8		9		
		10		

97

クロスワード

がつ

にち

な
ま
え

ヒントを読んで、マスの中にカタカナをいれてね。

※「ッ」や「ャ」などの小さな文字は、「ツ」「ヤ」のように大きな文字で書いてね。

タテのヒント

- 1 建物の外の空気
- 2 図書館
- 3 おしりから、くさい液を出して、身を守る動物
- 4 欠点。反対の意味の言葉は「長所」
- 8 お年寄り
- 10 名字と名前
- 11 慣用句の「(??)の他人」は、「まったく無関係な人」という意味



ヨコのヒント

- 1 シンデレラは、「(???)の靴」を城に落としていきました
- 4 英語で言うと「オクトパス」。スミをはく、海の生き物だよ
- 5 無責任、おおざっぱ、てきとう。「(?????)な人に、大事な仕事は任せられない」
- 6 心の状態。「すべてがうまくいき、いい(???)だ」
- 7 雪、雲、米、牛乳、とうふ
- 9 楽に勝つこと
- 11 慣用句の「(??)の這い出る隙もない」は、警備が厳重なことのたとえ
- 12 ちょっと寒いときに、あるとうれしい上着だね

1	2	3		4	
5 イ					
6				7	8
	9		10		
11					
12		デ			

98

クロスワード

がつ

にち

な
ま
え

ヒントを読んで、マスの中にカタカナをいれてね。

※「ッ」や「ャ」などの小さな文字は、「ツ」「ヤ」のように大きな文字で書いてね。

タテのヒント

- 5000円札紙幣にデザインされている、女子教育の発展に、力を尽くした人物
- 英語で言うと「シルバー」
- 復活祭。キリスト教の祝日で、色をぬった卵をかざるよ
- はかりごと。「敵をあざむくための、②③を練る」
- 長さの単位で、1②③は約3.03センチメートル。昔話『一②③法師』

ヨコのヒント

- すぐあとに続くこと。「②③の電車は、5分後にくる」
- 湖よりは小さめ
- おどりで、人々に感動を与えるお仕事
- お医者さんの指示や、注意書きにしたがって、のみましよう
- 手術の際に、お医者さんが使用する刃物
- 音楽会。演奏会



1	2		3	
4		5		
ウ		6		
7	8			
9				

99

クロスワード

がつ

にち

な
ま
え

ヒントを読んで、マスの中にカタカナをいれてね。

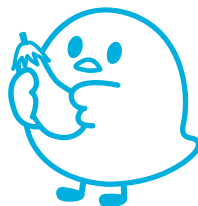
※「ッ」や「ャ」などの小さな文字は、「ツ」「ヤ」のように大きな文字で書いてね。

タテのヒント

- 「7」を中心にして、ならべていこう
- バラ科の木で、花はサクラよりも先にさくよ。実は、お酒の材料に使われることもあるね
- 「たけやぶやけた」のように、前から読んでも、うしろから読んでも、同じになる文章や言葉
- かしこいこと
- 俳句に必要。「花見」は春、「台風」は秋をあらわす語だね

ヨコのヒント

- 火事のときに、たよれるアイテム
- 自分の兄弟姉妹の娘
- むらさき色の夏野菜。英語で言うと「エッグプラント」
- 成長するにつれて名前が変わる出世魚だよ。
- 関東地方では、ワカシーイナダーワラサ→②②
- 貴重品を守ってくれる箱
- その人のために、言葉を使って助けること。
- 「②②②士は、法律のプロフェッショナルだ」



1		2	3	
		4		
5			6	7
		8		
9				ウ

100



クロスワード(マス)

がつ

にち

な
ま
え

クロスワード(ヒント)のヒントを^よ読んで、マスにカタカナをいれてね。

※「ッ」や「ャ」などの^{ちい}小さな文字は、「ツ」「ヤ」のように^{おお}大きな文字で^{もじ}書いてね。

1	2		3	4		5		6	
7			8			9			
シ		10		11	12			13	
14	15		16		17		18		
19			20	21			イ		22
	23	24				25			
26			ト						

