

101

クロスワード

がつ

にち

な
ま
え

ヒントを読んで、マスの中にカタカナをいれてね。

※「ッ」や「ャ」などの小さな文字は、「ツ」「ヤ」のように大きな文字で書いてね。

タテのヒント

- 1 歩行者のための道。自動車は「車道」を使いましょう
- 2 酢飯に、魚や貝をのせた日本料理
- 3 ふたつのものの、間の長さ。「家から学校までの②③④は、1キロメートルです」
- 5 技術を高めるために、繰り返しおこなうこと。「練習」よりも、きびしいイメージがある言葉だね
- 8 ハロウィンパーティーで、お化けに②③④する
- 10 「お医者さん」を、別の言い方で言うと何かな？

ヨコのヒント

- 2 ものとももの間にある、ちょっとした空間
- 4 本を読むこと
- 6 ことわざ「②③も実力のうち」
- 7 観察や実験をおこなって、自然の仕組みを学ぶ教科
- 9 わかりやすいように、具体的な②③をあげて、説明する
- 11 北の端は青森県、西の端は山口県



| | | | | |
|----|---|----|---|---|
| 1 | | 2 | 3 | |
| 4 | 5 | | | |
| 6 | | | 7 | 8 |
| | 9 | 10 | | |
| 11 | | | ユ | |

102

クロスワード

がつ

にち

な
ま
え

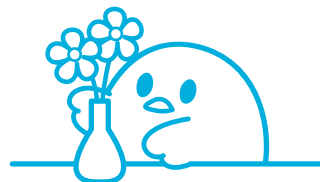
ヒントを読んで、マスの中にカタカナをいれてね。

※「ッ」や「ャ」などの小さな文字は、「ツ」「ヤ」のように大きな文字で書いてね。

タテのヒント

2 うみ あじ みず
海の味がする水

3 しなければいけないこと

4 はな
花をいれて、部屋をすてきにかざりましょう6 すいめん そこ
水面から底までのふかさ7 あき ななくさ か しょくぶつ べつめい お ばな
「秋の七草」のひとつ。イネ科の植物だよ。別名「尾花」10 こう か やく た
効果がないこと。役に立たないこと

ヨコのヒント

1 なぜそうなるのか、考えもつかないし、説明もできないこと

5 にほん むかしはなし
日本の昔話『()ころりん』。何がころころ、転がった？

7 イカやタコが、身を守るために出すもの

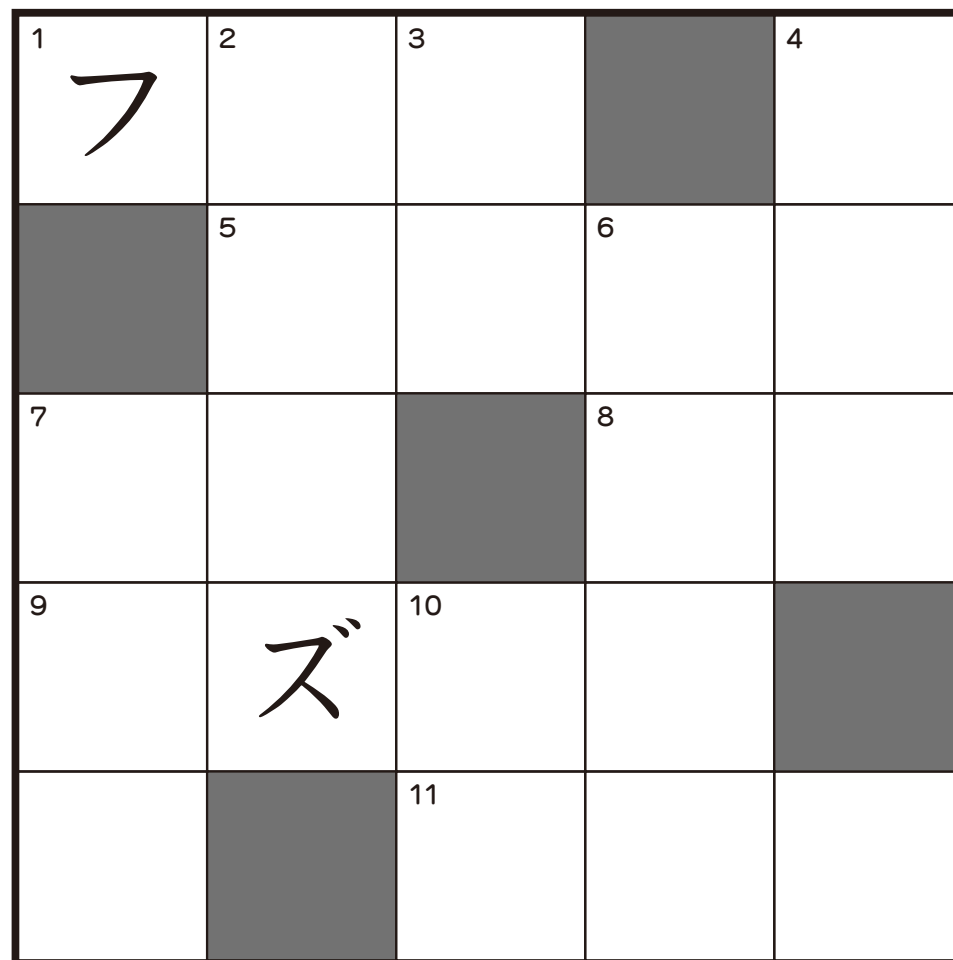
8 なか はい い み ことば はんたい い み ことば
「中に入ること」を意味する言葉。反対の意味の言葉は「アウト」

9 あれ まつむしが ないている ちんちろちんちろ ちんちろりん♪

あれ ()も なきだした りんりんりんりん りいんりん♪

11 もも たろう もも たろう
桃太郎さん 桃太郎さん おこしにつけた きび()ひとつ わた

しに くださいな♪



103

クロスワード

がつ

にち

な
ま
え

ヒントを読んで、マスの中にカタカナをいれてね。

※「ッ」や「ャ」などの小さな文字は、「ツ」「ヤ」のように大きな文字で書いてね。

タテのヒント

- 1 小さなラケットで、球を打ちあうスポーツ。ピンポン
- 2 舞台の前にかかる布
- 3 「②③④にかける」は、「愛情をかけ、大切に世話をする」という意味
- 4 思っているだけでは、相手に気持ちは伝わらない。きちんと②③④にしないとね
- 7 同じ目的をもったグループ。スポーツでいっしょに戦う集団
- 9 主に薬で治す「内科」、主に手術で治す「②③」



ヨコのヒント

- 1 竜宮城の乙姫が、浦島太郎にプレゼント
- 5 六角形のもようが並んだ茶色い頭に、細長い体。春の植物だよ。漢字で書くと「土筆」
- 6 冬が近づくと、ヒラヒラヒラ。木のまわりの地面には、何がたまる？
- 8 あつい飲み物から、ゆらゆらゆらと立ちのぼる
- 10 「家」「安」「守」「実」の部首は何？

| | | | | |
|----|---|---|---|---|
| 1 | 2 | 3 | | 4 |
| 5 | | | | |
| | | 6 | 7 | |
| 8 | 9 | | | |
| 10 | | | | |

104

クロスワード

がつ

にち

な
ま
え

ヒントを読んで、マスの中にカタカナをいれてね。

※「ッ」や「ャ」などの小さな文字は、「ツ」「ヤ」のように大きな文字で書いてね。

↓ タテのヒント ↓

- 2 ここまで読みました
- 3 聞くのは得意。でも、話すことはできないよ
- 4 海にすむ大きな動物。魚類ではなく、ホニユウ類
- 6 中に何も入っていないこと
- 7 「電気」を意味する外来語。「???ギターを演奏する」
- 9 考えたり、記憶したり、体に指令を送ったり

⇒ ヨコのヒント ⇒

- 1 新鮮なお魚を、生のまま切って食べる
- 5 大吉が出るといいな～
- 7 服の首回りの部分
- 8 慣用句の「??をかく」は、「自らが有利になるよう、対戦相手の予想していないことをする」という意味
- 9 慣用句の「??から手が出る」は、「欲しくてたまらない」という意味
- 10 運が強いこと



| | | | | |
|----|---|---|---|---|
| 1 | 2 | 3 | | 4 |
| | 5 | | 6 | |
| 7 | | | 8 | |
| | | 9 | | |
| 10 | ヨ | | | |

105

クロスワード

がつ

にち

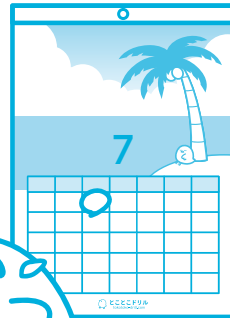
な
ま
え

ヒントを読んで、マスの中にカタカナをいれてね。

※「ッ」や「ャ」などの小さな文字は、「ツ」「ヤ」のように大きな文字で書いてね。

タテのヒント

- アオリ②②、ケンサキ②②、ホタル②②、ダイオウ②②
- 数字が記されたカードを持って、ドキドキ。はやく1列そろえたい
- パンをこんがり焼いてくれます
- いつもとちがう、特別な場合。「いつもは夜9時には寝ないといけな
いけど、大みそかの夜は②②②②です」
- 反対の意味の言葉は「上」
- 反対の意味の言葉は「有利」



ヨコのヒント

- 記念日や、大切な予定がある日には、
印をつけておこう
- これから先。反対の意味の言葉は「以前」
- 大津市は、②②県の県庁所在地
- 中身がこぼれないように、きちんとしめておこう
- タイミングが、ちょうどいいこと。「その助言は、②②②②②なも
のだった」

| | | | | |
|---|---|---|---|---|
| 1 | | 2 | | 3 |
| 4 | 5 | | | |
| | 6 | | | |
| 7 | | | 8 | |
| 9 | | ム | | |