

1 なぞときクイズ



ひらがなが書かれたカードをならべかえて、言葉^{ことば}を完成^{かんせい}させてね。

例

| | | |
|---|---|---|
| け | ん | が |
| わ | な | か |



こたえ

かながわけん

ヒント ^{にほん けん なまえ} 日本の県の名前

①

| | | | |
|---|---|---|---|
| し | ら | た | ま |
| う | ろ | う | |



こたえ

ヒント ^{むかしばなし} 昔話のタイトル

②

| | | | |
|---|---|---|---|
| ま | ど | い | け |
| め | ざ | し | |



こたえ

ヒント おはようございます

③

| | | | |
|---|---|---|---|
| ひ | れ | な | く |
| ん | ん | ん | |



こたえ

ヒント ^{じゅんび だいじ} ふだんからの準備が大事

2 なぞときクイズ

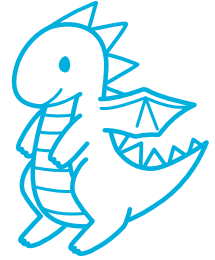


1~10のカードを、とことこちゃんと、どらごんちゃんに5まいずつくばったよ。
ヒントから、ふたりがどのカードをもっているか、すべて当ててね。



とことこちゃん

| | | | | |
|---|---|---|---|----|
| 1 | 2 | 3 | 4 | 5 |
| 6 | 7 | 8 | 9 | 10 |



どらごんちゃん

ヒント

- どらごんちゃんのカードをすべてたすと、32になるよ。
- ふたりとも、大きい数から小さい数をひくと、8になるよ。
- とことこちゃんは、奇数のカードを3まい持っているよ。
- 3のカードは、とことこちゃんがもっているよ。

こたえ

とことこちゃんのカード →

どらごんちゃんのカード →

3 なぞときクイズ

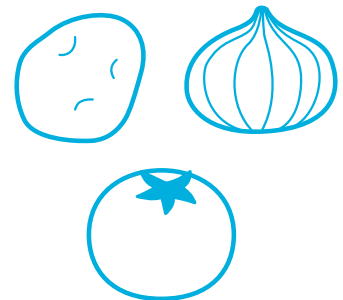


やおやさんで、お買いものをしたよ。

ヒントをよんで、こたえのマスに、当てはまる数字を書いてね。

ヒント

- じゃがいも、たまねぎ、トマトを、あわせて7こ買ったよ。
- じゃがいもとトマトは、同じ数を買ったよ。
- たまねぎの数が、いちばん多いよ。
- たまねぎ1このねだんは、じゃがいも1こより20円たかくて、
トマト1こより30円やすいよ。
- たまねぎにつかったお金は、180円だよ。
- 500円玉をだしたら、おつりが60円だったよ。



こたえ

| | 1このねだん | 買った数 |
|-------|---------|------|
| じゃがいも | えん 円 | こ |
| たまねぎ | えん 円 | こ |
| トマト | えん 円 | こ |

4 なぞときクイズ



に入る^{はい}言葉^{ことば}を、こたえのマス^かに書いてね。

ヒント

- 1192 → あり
- 3295 → しろ
- 2571 → こま
- 1221 → いか
- 7272 → みみ
- 457145 → とまと

こたえ

- ① 1132 →
- ② 432314 →
- ③ 41258122 →

ひらがな表を
おも^{ひょう}う
思い浮かべてね



5 なぞときクイズ



それぞれが食べたおやつとのみものを、こたえのマスに書いてね。

ヒント



おうさま「おやつを買ってきたぞ。ケーキ、ドーナツ、アイスの3つじゃ。
すきなのをえらびなさい。わしは、あまったのでいいぞ」



とことこ「ケーキかドーナツを食べたいな。うーん、まよう」



どらごん「ぼくは、このおやつを食べたいな。いいかな？」

いまね、ちょうど、のみものもよういしたところなんだ。えらんでね」



おうさま「ありがとう。こうちゃ、りょくちゃ、ミルクの3つじゃな。

お？ きみはミルクをのみたいんじゃない？ たしかに、ドーナツにあいそうじゃな」



とことこ「では、いただきまーす！ このおやつ、こうちゃによくあって、おいしいな」

こたえ

| | おやつ | のみもの |
|--|-----|------|
|  とことこ | | |
|  どらごん | | |
|  おうさま | | |